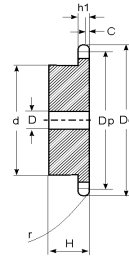


Sprockets for Roller Chains DIN8187-ISO/R 606
5 x 2.5 mm

ISO 03-1

Chain: Pitch : 5mm
Internal width : 2,5mm
Roller dia. : 3,2mm

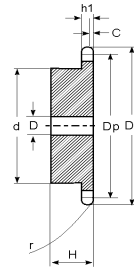
Sprocket : Tooth radius r : 5mm
Radius width C : 0,6mm
Tooth width h1 : 2,3mm
Total height H : -



Teeth	De	Dp	Simplex		
			d	D	H
8	15,2	13,06	7	4	10
9	16,8	14,62	8	5	10
10	18,3	16,18	9	5	10
11	19,9	17,75	11	6	10
12	21,5	19,32	12	6	10
13	23,0	20,89	14	6	10
14	24,6	22,47	15	6	10
15	26,2	24,04	16	6	10
16	27,8	25,63	18	8	13
17	29,4	27,20	18	8	13
18	30,9	28,79	18	8	13
19	32,5	30,38	18	8	13
20	34,1	31,96	18	8	13
21	35,7	33,54	20	8	13
22	37,3	35,13	20	8	13
23	38,9	36,72	20	8	13
24	40,5	38,30	20	8	13
25	42,0	39,89	20	8	13
26	43,6	41,48	25	8	15
27	45,2	43,07	25	8	15
28	46,8	44,65	25	8	15
29	48,4	46,25	25	8	15
30	50,0	47,83	25	8	15
31	51,6	49,42	30	8	15
32	53,2	51,01	30	8	15
33	54,8	52,60	30	8	15
34	56,3	54,19	30	8	15
35	57,9	55,78	30	8	15
36	59,5	57,37	30	8	15
37	61,1	58,96	30	8	15
38	62,7	60,54	30	8	15
39	64,3	62,13	30	8	15
40	65,9	63,73	30	8	15
41	67,5	65,3	40	8	18
42	69,1	66,91	40	8	18
43	70,6	68,49	40	8	18
44	72,2	70,09	40	8	18
45	73,8	71,68	40	8	18
46	75,4	73,27	40	8	18
47	77	74,86	40	8	18
48	78,6	76,45	40	8	18
49	80,2	78,03	40	8	18
50	81,8	79,63	40	8	18
51	83,4	81,22	40	8	18
52	85	82,81	40	8	18
53	86,6	84,4	40	8	18
54	88,1	85,97	40	8	18
55	89,7	87,58	40	8	18
56	91,3	89,17	40	8	18
57	92,9	90,76	40	8	18

Sprockets for Roller Chains DIN8187-ISO/R 606
6 x 2.8 mm
ISO 04-1

 Chain: Pitch : 6mm
 Internal width : 2,8mm
 Roller dia. : 4mm

 Sprocket : Tooth radius r: 6mm
 Radius width C: 0,7mm
 Tooth width h1: 2,6mm
 Total height H : -


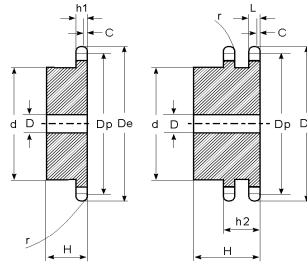
Teeth	De	Dp	Simplex		
			d	D	H
8	18,0	15,67	9,8	5	10
9	19,9	17,54	11,5	5	10
10	21,7	19,42	13	6	10
11	23,6	21,30	14	6	10
12	25,4	23,18	16	6	10
13	27,3	25,05	18	8	10
14	29,2	26,96	20	8	10
15	31,1	28,86	20	8	10
16	33,0	30,76	20	8	13
17	35,0	32,65	20	8	13
18	36,9	34,55	20	8	13
19	38,8	36,44	20	8	13
20	40,7	38,34	20	8	13
21	42,6	40,25	25	8	13
22	44,5	42,16	25	8	13
23	46,4	44,06	25	8	13
24	48,3	45,96	25	8	13
25	50,2	47,87	25	8	13
26	52,1	49,77	30	8	15
27	54,0	51,67	30	8	15
28	55,9	53,58	30	8	15
29	57,8	55,50	30	8	15
30	59,8	57,42	30	8	15
31	61,7	59,31	30	8	15
32	63,6	61,21	30	8	15
33	65,5	63,11	30	8	15
34	67,4	65,02	30	8	15
35	69,3	66,93	30	8	15
36	71,2	68,84	30	8	15
37	73,1	70,75	30	8	15
38	75,0	72,66	30	8	15
39	76,9	74,56	30	8	15
40	78,9	76,47	30	8	15
41	80,8	78,38	40	10	18
42	82,7	80,28	40	10	18
43	84,7	82,2	40	10	18
44	86,6	84,1	40	10	18
45	88,5	86,01	40	10	18
46	90,4	87,92	40	10	18
47	92,3	89,83	40	10	18
48	94,2	91,74	40	10	18
49	96,1	93,64	40	10	18
50	98	95,55	50	12	20
51	99,9	97,46	50	12	20
52	101,8	99,37	50	12	20
53	103,7	101,27	50	12	20
54	105,6	103,17	50	12	20
55	107,6	105,08	50	12	20
56	109,5	107	50	12	20
57	111,4	108,93	50	12	20
60	117,1	114,62	62	12	20
76	147,6	145,19	80	16	34

Sprockets for Roller Chains DIN8187-ISO/R 606
8 x 3,0 mm

ISO 05B -1-2

Chain: Pitch : 8mm
Internal width : 3mm
Roller dia. : 5mm

Sprocket : Tooth radius r: 8mm
Radius width C: 1mm
Tooth width h1: 2,8mm
Tooth width L: 2,7mm
Tooth width h2: 8,3mm
Total height H : -



Teeth	De	Dp	Simplex			Duplex		
			d	D	H	d	D	H
8	24,0	20,90	13	6	12	12	8	18
9	26,6	23,39	15	6	12	15	8	18
10	29,2	25,89	17	8	12	17	8	18
11	31,7	28,39	18	8	13	19	10	18
12	34,2	30,91	20	8	13	21	10	18
13	36,7	33,42	23	8	13	24	10	18
14	39,2	35,95	25	8	13	26	10	18
15	41,7	38,48	28	8	13	29	10	18
16	44,3	41,01	30	8	14	32	10	20
17	46,8	43,53	30	8	14	34	10	20
18	49,3	46,07	30	8	14	37	10	20
19	51,9	48,61	30	8	14	39	10	20
20	54,4	51,14	30	8	14	40	10	20
21	57,0	53,67	35	8	14	40	10	20
22	59,5	56,21	35	8	14	40	10	20
23	62,0	57,75	35	8	14	40	10	20
24	64,6	61,29	35	8	14	40	10	20
25	67,5	63,83	35	8	14	40	10	20
26	69,5	66,37	40	10	16	50	12	22
27	72,2	68,91	40	10	16	50	12	22
28	74,8	71,45	40	10	16	50	12	22
29	77,3	73,99	40	10	16	50	12	22
30	79,8	76,53	40	10	16	50	12	22
31	82,4	79,08	40	10	16	60	12	22
32	84,9	81,61	40	10	16	60	12	22
33	87,5	84,16	40	10	16	60	12	22
34	90,0	86,70	40	10	16	60	12	22
35	92,5	89,24	40	10	16	60	12	22
36	95,0	91,79	40	10	16	60	12	22
37	97,6	94,33	40	10	16	60	12	22
38	100,2	96,88	40	10	16	60	12	22
39	102,7	99,42	40	10	16	60	12	22
40	105,2	101,97	40	10	16	60	12	22
41	107,8	104,51	60	12	20	78	12	38
42	110,4	107,05	60	12	20	78	12	38
43	112,9	109,6	60	12	20	78	12	38
44	115,5	112,14	60	12	20	78	12	38
45	118	114,69	60	12	20	78	12	38
46	120,6	117,23	60	12	20	78	12	38
47	123,1	119,77	60	12	20	78	12	38
48	125,6	122,32	60	12	20	78	12	38
49	128,2	124,86	60	12	20	78	12	38
50	130,7	127,41	60	12	20	78	12	38
51	133,3	129,95	80	14	20	78	12	38
52	135,8	132,49	80	14	20	78	12	38
53	138,4	135,04	80	14	20	78	12	38
54	140,9	137,59	80	14	20	78	12	38
55	143,5	140,13	80	14	20	78	12	38
56	146	142,68	80	14	20	78	12	38
57	148,6	145,22	80	14	20	78	12	38
60	156,2	152,86	80	16	34	78	12	38
76	197,7	193,59	80	20	34	78	12	38



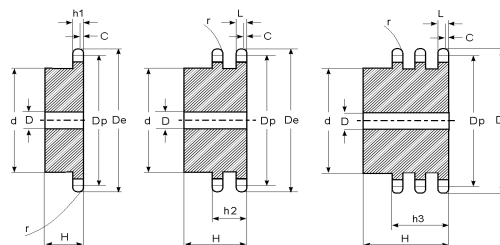
Sprockets for Roller Chains DIN8187-ISO/R 606

3/8" x 7/32"

ISO 06B -1-2-3

Chain: Pitch : 9,525mm
 Internal width : 5,72mm
 Roller dia. : 6.35mm

Sprocket : Tooth radius r : 10mm
 Radius width C : 1mm
 Tooth width h1 : 5,3mm
 Tooth width L : 5,2mm
 Tooth width h2 : 15,4mm
 Tooth width h3 : 25,6mm
 Total height H : -



Teeth	Dp	Simplex			Duplex			Triplex		
		d	D	H	d	D	H	d	D	H
8	24,89	15	8	22	15	6	22	15	6	32
9	27,85	18	8	22	18	8	22	18	8	32
10	30,82	20	8	22	20	8	22	20	10	32
11	33,80	22	8	25	22	10	25	22	10	35
12	36,80	25	8	25	25	10	25	25	10	35
13	39,80	28	10	25	28	10	25	28	10	35
14	42,80	31	10	25	31	10	25	31	12	35
15	45,81	34	10	25	34	10	25	34	12	35
16	48,82	37	10	28	37	12	30	37	12	35
17	51,83	40	10	28	40	12	30	40	12	35
18	54,85	43	10	28	43	12	30	43	12	35
19	57,87	45	10	28	46	12	30	46	12	35
20	60,89	46	10	28	49	12	30	49	12	35
21	63,91	48	12	28	52	12	30	52	14	40
22	66,93	50	12	28	55	12	30	55	14	40
23	69,95	52	12	28	58	12	30	58	14	40
24	72,97	54	12	28	61	12	30	61	14	40
25	76,00	57	12	28	64	12	30	64	14	40
26	79,02	60	12	28	67	12	30	67	14	40
27	82,04	60	12	28	70	12	30	70	14	40
28	85,07	60	12	28	73	12	30	73	14	40
29	88,09	60	12	28	76	12	30	76	14	40
30	91,12	60	12	28	79	12	30	79	14	40
31	94,15	65	14	30	80	16	30	80	116	40
32	97,17	65	14	30	80	16	30	80	16	40
33	100,20	65	14	30	80	16	30	80	16	40
34	103,23	65	14	30	80	16	30	85	16	40
35	106,26	65	14	30	80	16	30	85	16	40
36	109,29	70	16	30	90	16	30	90	16	40
37	112,32	70	16	30	90	16	30	90	16	40
38	115,34	70	16	30	90	16	30	90	16	40
39	118,37	70	16	30	90	16	30	90	16	40
40	121,40	70	16	30	90	16	30	90	16	40
41	124,43	*78	16	35	*88	16	30	*88	20	60
42	127,46	*78	16	35	*88	20	50	*88	20	60
43	130,49	*78	16	35	*88	20	50	*88	20	60
44	133,52	*78	16	35	*88	20	50	*88	20	60
45	136,54	*78	16	35	*88	20	50	*88	20	60
46	139,58	*78	16	35	*88	20	50	*88	20	60
47	142,61	*78	16	35	*88	20	50	*88	20	60
48	145,64	*78	16	35	*88	20	50	*88	20	60
49	148,66	*78	16	35	*88	20	50	*88	20	60
50	151,69	*78	20	35	*88	20	50	*88	20	60
51	154,72	*78	20	35	*88	20	50	*88	20	60
52	157,75	*78	20	35	*88	20	50	*88	20	60
53	160,78	*78	20	35	*88	20	50	*88	20	60
54	163,82	*78	20	35	*88	20	50	*88	20	60
55	166,85	*78	20	35	*88	20	50	*88	20	60
57	172,91	*78	20	35	*88	20	50	*88	25	60
60	181,99	*78	20	35	*88	20	50	*88	25	60
76	230,49	*78	20	35	*88	25	50	*88	25	60
95	288,08	*88	25	40	*108	25	50	*120	25	60

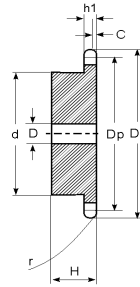
Sprockets for Roller Chains DIN8187-ISO/R 606

1/2" x 1/8"

ISO 081B -1 12,7 x 3,33mm

Chain: Pitch : 12,7mm
Internal width : 3,3mm
Roller dia. : 7,75mm

Sprocket : Tooth radius r : 13mm
Radius width C : 1mm
Tooth width h1 : 3mm
Total height H : -



Teeth	De	Dp	Simplex		
			d	D	H
8	37,2	33,18	21	8	14
9	41,5	37,13	25	8	14
10	46,2	41,10	28	8	14
11	49,6	45,07	31	8	16
12	53,9	49,07	35	8	16
13	58,4	53,06	39	8	16
14	62,8	57,07	43	8	16
15	66,8	61,09	47	8	16
16	70,9	65,10	50	10	18
17	74,9	69,11	50	10	18
18	78,9	73,14	50	10	18
19	82,9	77,16	50	10	18
20	86,9	81,19	50	10	18
21	91,0	85,22	60	12	20
22	95,0	89,24	60	12	20
23	99,0	93,27	60	12	20
24	103,0	97,29	60	12	20
25	107,1	101,33	60	12	20
26	111,2	105,36	70	16	20
27	115,4	109,40	70	16	20
28	119,4	113,42	70	16	20
29	123,4	117,46	70	16	20
30	127,5	121,50	70	16	20
31	131,5	125,54	70	16	20
32	135,5	129,56	70	16	20
33	139,6	133,60	70	16	20
34	143,6	137,64	70	16	20
35	147,6	141,68	70	16	20
36	151,7	145,72	70	16	25
37	155,7	149,76	70	16	25
38	159,8	153,80	70	16	25
39	163,8	157,83	70	16	25
40	167,8	161,87	70	16	25



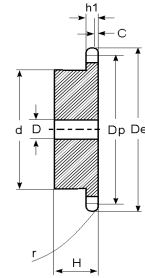
Sprockets for Roller Chains DIN8187-ISO/R 606

1/2" x 3/16"

ISO 083B / 084B -1 12,7 x 4,88mm

Chain: Pitch : 12,7mm
 Internal width : 4,88mm
 Roller dia. : 7,75mm

Sprocket : Tooth radius r : 13mm
 Radius width C : 1,3mm
 Tooth width h1 : 4,5mm
 Total height H : -



Teeth	De	Dp	Simplex		
			d	D	H
8	37,2	33,18	21	8	14
9	41,5	37,13	25	8	14
10	46,2	41,10	28	8	14
11	49,6	45,07	31	8	16
12	53,9	49,07	35	8	16
13	58,4	53,06	39	8	16
14	62,8	57,07	43	8	16
15	66,8	61,09	47	8	16
16	70,9	65,10	50	10	18
17	74,9	69,11	50	10	18
18	78,9	73,14	50	10	18
19	82,9	77,16	50	10	18
20	86,9	81,19	50	10	18
21	91,0	85,22	60	12	20
22	95,0	89,24	60	12	20
23	99,0	93,27	60	12	20
24	103,0	97,29	60	12	20
25	107,1	101,33	60	12	20
26	111,2	105,36	70	16	20
27	115,4	109,40	70	16	20
28	119,4	113,42	70	16	20
29	123,4	117,46	70	16	20
30	127,5	121,50	70	16	20
31	131,5	125,54	70	16	20
32	135,5	129,56	70	16	20
33	139,6	133,60	70	16	20
34	143,6	137,64	70	16	20
35	147,6	141,68	70	16	20
36	151,7	145,72	70	16	25
37	155,7	149,76	70	16	25
38	159,8	153,80	70	16	25
39	163,8	157,83	70	16	25
40	167,8	161,87	70	16	25



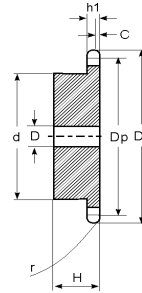
Sprockets for Roller Chains DIN8187-ISO/R 606

1/2" x 1/4" mm

ISO 085B -1 12,7 x 6,4mm x 7,75mm

Chain: Pitch : 12,7mm
 Internal width : 6,4mm
 Roller dia. : 7,75mm

Sprocket : Tooth radius r : 13mm
 Radius width C : 1,3mm
 Tooth width h1 : 5,9mm
 Total height H : -



Teeth	De	Dp	Simplex		
			d	D	H
8	38,5	33,18	20	10	25
9	41,5	37,13	24	10	25
10	46,2	41,10	26	10	25
11	49,6	45,07	29	10	25
12	53,9	49,07	33	10	28
13	58,4	53,06	37	10	28
14	62,8	57,07	41	10	28
15	66,8	61,09	45	10	28
16	70,9	65,10	50	12	28
17	74,9	69,11	52	12	28
18	78,9	73,14	56	12	28
19	82,9	77,16	60	12	28
20	86,9	81,19	64	12	28
21	91,0	85,22	68	14	28
22	95,0	89,24	70	14	28
23	99,0	93,27	70	14	28
24	103,0	97,29	70	14	28
25	107,1	101,33	70	14	28
26	111,2	105,36	70	16	30
27	115,4	109,40	70	16	30
28	119,4	113,42	70	16	30
29	123,4	117,46	80	16	30
30	127,5	121,50	80	16	30
31	131,5	125,54	90	16	30
32	135,5	129,56	90	16	30
33	139,6	133,60	90	16	30
34	143,6	137,64	90	16	30
35	147,6	141,68	90	16	30
36	151,7	145,72	90	16	35
37	155,7	149,76	90	16	35
38	159,8	153,80	90	16	35
39	163,8	157,83	90	16	35
40	167,8	161,87	90	16	35

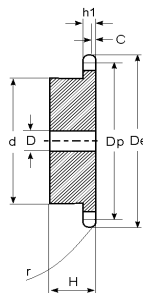
Sprockets for Roller Chains DIN8187-ISO/R 606

1/2" x 1/4"

ISO 085B -1 12,7 x 6,4mm x 8,51mm

Chain: Pitch : 12,7mm
Internal width : 6,40mm
Roller dia. : 8,51mm

Sprocket : Tooth radius r : 13mm
Radius width C : 1,3mm
Tooth width h1 : 5,9mm
Total height H : -



Teeth	De	Dp	Simplex		
			d	D	H
8	37,2	33,18	20	10	25
9	41,0	37,13	24	10	25
10	45,2	41,10	26	10	25
11	48,7	45,07	29	10	25
12	53,0	49,07	33	10	28
13	57,4	53,06	37	10	28
14	61,8	57,07	41	10	28
15	65,5	61,09	45	10	28
16	69,5	65,10	50	12	28
17	73,6	69,11	52	12	28
18	77,8	73,14	56	12	28
19	81,7	77,16	60	12	28
20	85,8	81,19	64	12	28
21	89,7	85,22	68	14	28
22	93,8	89,24	70	14	28
23	98,2	93,27	70	14	28
24	101,8	97,29	70	14	28
25	105,8	101,33	70	14	28
26	110,0	105,36	70	16	30
27	114,0	109,40	70	16	30
28	118,0	113,42	70	16	30
29	122,0	117,46	80	16	30
30	126,1	121,50	80	16	30
31	130,2	125,54	90	16	30
32	134,3	129,56	90	16	30
33	138,4	133,60	90	16	30
34	142,6	137,64	90	16	30
35	146,7	141,68	90	16	30
36	151,0	145,72	90	16	35
37	154,6	149,76	90	16	35
38	158,6	153,80	90	16	35
39	162,7	157,83	90	16	35
40	166,8	161,87	90	16	35



Sprockets for Roller Chains DIN8187-ISO/R 606

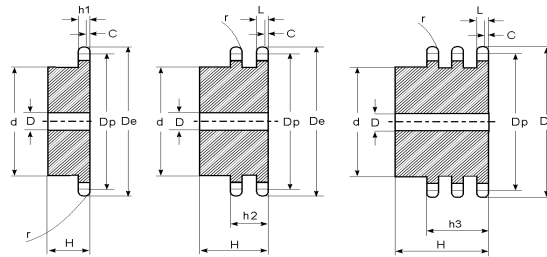
1/2" x 5/16"

ISO 08B -1-2-3

Chain: Pitch : 12,7mm
Internal width : 7,75mm
Roller dia. : 8,51mm

Sprocket : Tooth radius r : 13mm
Radius width C : 1,3mm
Tooth width h1 : 7,2mm
Tooth width L : 7mm
Tooth width h2 : 21mm
Tooth width h3 : 34,9mm
Total height H : -

* = welded hub



Teeth	Dp	Simplex			Duplex			Triplex		
		d	D	H	d	D	H	d	D	H
8	33.18	20	10	22	20	10	32	20	10	46
9	37.13	24	10	22	24	10	32	24	12	46
10	41.10	26	10	22	28	10	32	28	12	46
11	45.07	29	10	25	32	12	35	32	14	50
12	49.07	33	10	25	35	12	35	35	14	50
13	53.06	37	10	25	38	12	35	38	14	50
14	57.07	41	10	25	42	12	35	42	14	50
15	61.09	45	10	25	46	12	35	46	14	50
16	65.10	50	12	28	50	14	35	50	16	50
17	69.11	52	12	28	54	14	35	54	16	50
18	73.14	56	12	28	58	14	35	58	16	50
19	77.16	60	12	28	62	14	35	62	16	50
20	81.19	64	12	28	66	14	35	66	16	50
21	85.22	68	12	28	70	16	40	70	20	55
22	89.24	70	12	28	70	16	40	70	20	55
23	93.27	70	14	28	70	16	40	70	20	55
24	97.29	70	14	28	75	16	40	75	20	55
25	101.33	70	14	28	80	16	40	80	20	55
26	105.36	70	16	28	85	20	40	85	20	55
27	109.40	70	16	28	85	20	40	85	20	55
28	113.42	70	16	28	90	20	40	90	20	55
29	117.46	80	16	28	95	20	40	95	20	55
30	121.50	80	16	28	100	20	40	100	20	55
31	125.54	90	16	30	100	20	40	110	20	55
32	129.56	90	16	30	100	20	40	110	20	55
33	133.60	90	16	30	100	20	40	110	20	55
34	137.64	90	16	30	100	20	40	110	20	55
35	141.68	90	16	30	100	20	40	110	20	55
36	145.72	90	16	35	110	20	40	120	25	55
37	149.76	90	16	35	110	20	40	120	25	55
38	153.80	90	16	35	110	20	40	120	25	55
39	157.83	90	16	35	110	20	40	120	25	55
40	161.87	90	16	35	110	20	40	120	25	55
41	165.91	*88	20	42	*108	20	55	*120	25	68
42	169.94	*88	20	42	*108	20	55	*120	25	68
43	173.98	*88	20	42	*108	20	55	*120	25	68
44	178.03	*88	20	42	*108	20	55	*120	25	68
45	182.07	*88	20	42	*108	20	55	*120	25	68
46	186.10	*88	20	42	*108	20	55	*120	25	68
47	190.14	*88	20	42	*108	20	55	*120	25	68
48	194.18	*88	20	42	*108	20	55	*120	25	68
49	198.22	*88	20	42	*108	20	55	*120	25	68
50	202.26	*88	20	42	*108	20	55	*120	25	68
51	206.30	*88	20	42	*108	20	55	*120	25	68
52	210.34	*88	20	42	*108	20	55	*120	25	68
53	214.37	*88	20	42	*108	20	55	*120	25	68
54	218.43	*88	20	42	*108	20	55	*120	25	68
55	222.46	*88	20	42	*108	20	55	*120	25	68
56	226.50	*88	20	42	*108	25	55	*120	25	68
57	230.54	*88	20	42	*108	25	55	*120	25	68
58	234.58	*88	20	42	*108	25	55	*120	25	68
59	238.62	*88	20	42	*108	25	55	*120	25	68
60	242.66	*88	20	42	*108	25	55	*120	25	68
76	307.33	*88	25	42	*108	25	55	*120	25	68
95	384.11	*108	25	42	*120	25	55	*136	25	68



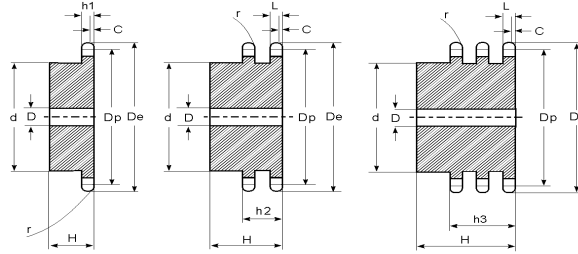
Sprockets for Roller Chains DIN8187-ISO/R 606
5/8" x 3/8"

ISO 10B -1-2-3

Chain: Pitch : 15,875mm
Internal width : 9,65mm
Roller dia. : 10,16mm

* = welded hub

Sprocket : Tooth radius r: 16mm
Radius width C: 1,6mm
Tooth width h1: 9,1mm
Tooth width L: 9mm
Tooth width h2: 25,5mm
Tooth width h3: 42,1mm
Total height H: -



Teeth	Dp	Simplex			Duplex			Triplex		
		d	D	H	d	D	H	d	D	H
8	41,48	25	10	25	25	12	40	25	12	55
9	46,42	30	10	25	30	12	40	30	12	55
10	51,37	35	10	25	35	12	40	35	16	55
11	56,34	37	12	30	39	14	40	39	16	55
12	61,34	42	12	30	44	14	40	44	16	55
13	66,32	47	12	30	49	14	40	49	16	55
14	71,34	52	12	30	54	14	40	54	16	55
15	76,36	57	12	30	59	14	40	59	16	55
16	81,37	60	12	30	64	16	45	64	16	60
17	86,39	60	12	30	69	16	45	69	16	60
18	91,42	70	14	30	74	16	45	74	16	60
19	96,45	70	14	30	79	16	45	79	16	60
20	101,49	75	14	30	84	16	45	84	16	60
21	106,52	75	16	30	85	16	45	85	20	60
22	111,55	80	16	30	90	16	45	90	20	60
23	116,58	80	16	30	95	16	45	95	20	60
24	121,62	80	16	30	100	16	45	100	20	60
25	126,66	80	16	30	105	16	45	105	20	60
26	131,70	85	20	35	110	20	45	110	20	60
27	136,75	85	20	35	110	20	45	110	20	60
28	141,78	90	20	35	115	20	45	115	20	60
29	146,83	90	20	35	115	20	45	115	20	60
30	151,87	90	20	35	120	20	45	120	20	60
31	156,92	95	20	35	120	20	45	120	20	60
32	161,95	95	20	35	120	20	45	120	20	60
33	167,00	95	20	35	120	20	45	120	20	60
34	172,05	95	20	35	120	20	45	120	20	60
35	177,10	95	20	35	120	20	45	120	20	60
36	182,15	100	20	35	120	20	45	120	25	60
37	187,20	100	20	35	120	20	45	120	25	60
38	192,24	100	20	35	120	20	45	120	25	60
39	197,29	100	20	35	120	20	45	120	25	60
40	202,34	100	20	35	120	20	45	120	25	60
41	207,38	108	20	43	*120	25	59	*136	25	74
42	212,43	108	20	43	*120	25	59	*136	25	74
43	217,48	*108	20	43	*120	25	59	*136	25	74
44	222,53	*108	20	43	*120	25	59	*136	25	74
45	227,58	*108	20	43	*120	25	59	*136	25	74
46	232,63	*108	20	43	*120	25	59	*136	25	74
47	237,68	*108	20	43	*120	25	59	*136	25	74
48	242,73	*108	20	43	*120	25	59	*136	25	74
49	247,78	*108	20	43	*120	25	59	*136	25	74
50	252,82	*108	20	43	*120	25	59	*136	25	74
51	257,87	*108	20	43	*120	25	59	*136	25	74
52	262,92	*108	20	43	*120	25	59	*136	25	74
53	267,97	*108	20	43	*120	25	59	*136	25	74
54	273,03	*108	20	43	*120	25	59	*136	25	74
55	278,08	*108	20	43	*120	25	59	*136	25	74
56	283,13	*108	25	43	*120	25	59	*136	25	74
57	288,18	*108	25	43	*120	25	59	*136	25	74
58	293,23	*108	25	43	*120	25	59	*136	25	74
59	298,28	*108	25	43	*120	25	59	*136	25	74
60	303,33	*108	25	43	*120	25	59	*136	25	74
76	384,15	*108	25	43	*120	25	59	*145	30	75
95	480,14	*108	30	59	*145	30	58	*145	30	75

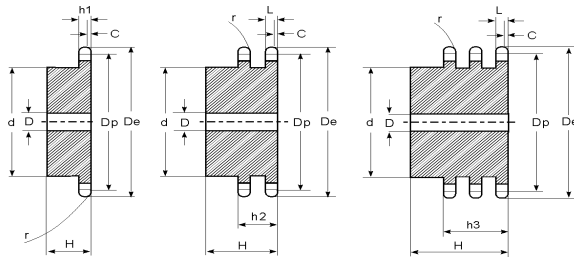
Sprockets for Roller Chains DIN8187-ISO/R 606
3/4" x 7/16"

ISO 12B -1-2-3

Chain: Pitch : 19,05mm
Internal width : 11,68mm
Roller dia. : 12,07mm

* = welded hub

Sprocket : Tooth radius r : 19mm
Radius width C : 2mm
Tooth width h1 : 11,1mm
Tooth width L : 10,8mm
Tooth width h2 : 30,3mm
Tooth width h3 : 49,8mm
Total height H : -



Teeth	Dp	Simplex			Duplex			Triplex		
		d	D	H	d	D	H	d	D	H
8	49,78	31	12	30	31	12	45	31	16	65
9	55,70	37	12	30	37	12	45	37	16	65
10	61,64	42	12	30	42	12	45	42	16	65
11	67,61	46	14	35	47	16	50	47	20	70
12	73,60	52	14	35	53	16	50	53	20	70
13	79,59	58	14	35	59	16	50	59	20	70
14	85,61	64	14	35	65	16	50	65	20	70
15	91,63	70	14	35	71	16	50	71	20	70
16	97,65	75	16	35	77	20	50	77	20	70
17	103,67	80	16	35	83	20	50	89	20	70
18	109,71	80	16	35	89	20	50	89	20	70
19	115,75	80	16	35	95	20	50	95	20	70
20	121,78	80	16	35	100	20	50	100	20	70
21	127,82	90	20	40	100	20	50	100	20	70
22	133,86	90	20	40	100	20	50	100	20	70
23	139,90	90	20	40	110	20	50	110	20	70
24	145,94	90	20	40	110	20	50	110	20	70
25	152,00	90	20	40	120	20	50	120	20	70
26	158,04	95	20	40	120	20	50	120	20	70
27	164,09	95	20	40	120	20	50	120	20	70
28	170,13	95	20	40	120	20	50	120	20	70
29	176,19	95	20	40	120	20	50	120	20	70
30	182,25	95	20	40	120	20	50	120	20	70
31	188,31	100	20	40	130	20	50	130	25	70
32	194,35	100	20	40	130	20	50	130	25	70
33	200,40	100	20	40	130	20	50	130	25	70
34	206,46	100	20	40	130	20	50	130	25	70
35	212,52	100	20	40	130	20	50	130	25	70
36	218,58	100	20	40	130	25	50	130	25	70
37	224,64	100	20	40	130	25	50	130	25	70
38	230,69	100	20	40	130	25	50	130	25	70
39	236,75	100	20	40	130	25	50	130	25	70
40	242,81	100	20	40	130	25	50	130	25	70
41	248,86	*118	25	61	*136	25	62	*140	25	72
42	254,92	*118	25	61	*136	25	62	*140	25	72
43	260,98	*118	25	61	*136	25	62	*140	25	72
44	267,03	*118	25	61	*136	25	62	*140	25	72
45	273,09	*118	25	61	*136	25	62	*140	25	72
46	279,15	*118	25	61	*136	25	62	*140	25	72
47	285,21	*118	25	61	*136	25	62	*140	25	72
48	291,27	*118	25	61	*136	25	62	*140	25	72
49	297,33	*118	25	61	*136	25	62	*140	25	72
50	303,39	*118	25	61	*136	25	62	*140	25	72
51	309,45	*118	25	61	*136	25	62	*140	25	72
52	315,51	*118	25	61	*136	25	62	*140	25	72
53	321,57	*118	25	61	*136	25	62	*140	25	72
54	327,63	*118	25	61	*136	25	62	*140	25	72
55	333,69	*118	25	61	*136	25	62	*140	25	72
56	339,75	*118	25	61	*136	25	62	*140	25	72
57	345,81	*118	25	61	*136	25	62	*140	30	75
58	351,87	*118	25	61	*136	25	62	*140	30	75
59	357,93	*118	25	61	*136	25	62	*140	30	75
60	363,99	*118	25	61	*136	25	62	*140	30	75
76	460,98	*118	30	61	*145	30	63	*150	30	75
95	576,17	*133	30	62	*145	30	63	*150	30	75

Sprockets for Roller Chains DIN8187-ISO/R 606

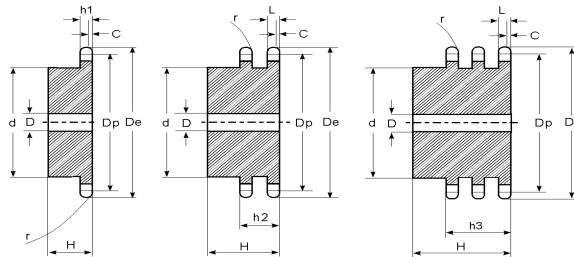
1" x 17,02mm

ISO 16B -1-2-3

Chain: Pitch : 25,4mm
Internal width : 17,02mm
Roller dia. : 15,88mm

* = welded hub

Sprocket : Tooth radius r : 26mm
Radius width C : 2,5mm
Tooth width h1 : 16,2mm
Tooth width L : 15,8mm
Tooth width h2 : 47,7mm
Tooth width h3 : 79,6mm
Total height H : -



Teeth	Dp	Simplex			Duplex			Triplex		
		d	D	H	d	D	H	d	D	H
8	66,37	42	16	35	42	16	65	42	20	95
9	74,27	50	16	35	50	16	65	50	20	95
10	82,19	55	16	35	56	16	65	56	20	95
11	90,14	61	16	40	64	20	70	64	25	100
12	98,14	69	16	40	72	20	70	72	25	100
13	106,12	78	16	40	80	20	70	80	25	100
14	114,15	84	16	40	88	20	70	88	25	100
15	122,17	92	16	40	96	20	70	96	25	100
16	130,20	100	20	45	104	20	70	104	30	100
17	138,22	100	20	45	112	20	70	112	30	100
18	146,28	100	20	45	120	20	70	120	30	100
19	154,33	100	20	45	128	20	70	128	30	100
20	162,38	100	20	45	130	20	70	130	30	100
21	170,43	110	20	50	*130	25	70	*130	30	100
22	178,48	110	20	50	*130	25	70	*130	30	100
23	186,53	110	20	50	*130	25	70	*130	30	100
24	194,59	110	20	50	*130	25	70	*130	30	100
25	202,66	110	20	50	*130	25	70	*130	30	100
26	210,72	120	20	50	*130	25	70	*130	30	100
27	218,79	120	20	50	*130	25	70	*130	30	100
28	226,85	120	20	50	*130	25	70	*130	30	100
29	234,92	120	20	50	*130	25	70	*130	30	100
30	243,00	120	20	50	*130	25	70	*130	30	100
31	251,08	*120	25	50	*130	25	70	*140	30	100
32	29,13	*120	25	50	*130	25	70	*140	30	100
33	267,21	*120	25	50	*130	25	70	*140	30	100
34	275,28	*120	25	50	*130	25	70	*140	30	100
35	283,36	*120	25	50	*130	25	70	*140	30	100
36	291,44	*120	25	50	*130	25	70	*140	30	100
37	299,51	*120	25	50	*130	25	70	*140	30	100
38	307,59	*120	25	50	*130	25	70	*140	30	100
39	315,67	*120	25	50	*130	25	70	*140	30	100
40	323,73	*120	25	50	*130	25	70	*140	30	100
41	331,81	*133	25	68	*140	25	70			
42	339,89	*133	25	68	*140	25	70			
43	347,97	*133	25	68	*140	25	70			
44	356,05	*133	25	68	*140	25	70			
45	364,12	*133	25	68	*140	25	70	*160	30	110
46	372,2	*133	25	68	*140	25	70	*160	30	110
47	380,28	*133	25	68	*140	25	70	*160	30	110
48	388,36	*133	25	68	*140	25	70	*160	30	110
49	396,44	*133	25	68	*140	25	70	*160	30	110
50	404,52	*133	25	68	*140	25	70	*160	30	110
51	412,6	*133	25	68						
52	420,68	*133	25	68						
53	428,76	*133	25	68						
54	436,84	*133	25	68						
55	444,92	*133	25	68						
56	453,01	*133	25	68						
57	461,08	*133	30	68	*160	40	82	*180	40	112
58	469,16	*133	30	68	*160	40	82	*180	40	112
59	477,24	*133	30	68	*160	40	82	*180	40	112
60	485,23	*133	30	68	*160	40	82	*180	40	112
76	614,64	*145	30	68	*160	40	82	*180	40	112
95	768,22	*160	30	78	*180	40	109	*180	40	112

Sprockets for Roller Chains DIN8187-ISO/R 606

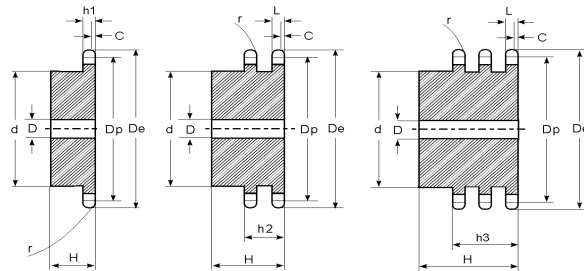
1" 1/4 x 3/4

ISO 20B -1-2-3

Chain: Pitch : 31,75mm
Internal width : 19,56mm
Roller dia. : 19,05mm

Sprocket : Tooth radius r : 32mm
Radius width C : 3,5mm
Tooth width h1 : 18,5mm
Tooth width L : 18,2mm
Tooth width h2 : 54,6mm
Tooth width h3 : 91mm
Total height H : -

* = welded hub



Teeth	Dp	Simplex			Duplex			Triplex		
		d	D	H	d	D	H	d	D	H
8	82,96	53	20	40	53	20	75	53	20	110
9	92,84	63	20	40	63	20	75	63	20	110
10	102,74	70	20	40	70	20	75	70	20	110
11	112,68	77	20	45	80	20	80	80	20	115
12	122,68	88	20	45	90	20	80	90	20	115
13	132,65	98	20	45	100	20	80	100	20	115
14	142,68	108	20	45	110	20	80	110	20	115
15	152,72	118	20	45	120	20	80	120	20	115
16	162,75	120	25	50	120	25	80	120	25	115
17	172,78	120	25	50	120	25	80	120	25	115
18	182,85	120	25	50	*120	25	80	*120	25	115
19	192,91	120	25	50	*120	25	80	*120	25	115
20	202,98	120	25	50	*120	25	80	*120	25	115
21	213,04	140	25	55	*140	25	80	*140	25	115
22	223,11	140	25	55	*140	25	80	*140	25	115
23	233,17	140	25	55	*140	25	80	*140	25	115
24	243,23	140	25	55	*140	25	80	*140	25	115
25	253,33	140	25	55	*140	25	80	*140	25	115
26	263,40	*150	25	55	*150	25	80	*150	25	115
27	273,48	*150	25	55	*150	25	80	*150	25	115
28	283,56	*150	25	55	*150	25	80	*150	25	115
29	293,65	*150	25	55	*150	25	80	*150	25	115
30	303,75	*150	25	55	*150	25	80	*150	25	115
31	313,85	*150	25	55	*150	25	80	*150	30	115
32	323,91	*150	25	55	*150	25	80	*150	30	115
33	334,01	*150	25	55	*150	25	80	*150	30	115
34	334,10	*150	25	55	*150	25	80	*150	30	115
35	354,20	*150	25	55	*150	25	80	*150	30	115
36	364,30	*150	25	55	*150	30	80	*150	30	115
37	374,39	*150	25	55	*150	30	80	*150	30	115
38	384,49	*150	25	55	*150	30	80	*150	30	115
39	394,59	*150	25	55	*150	30	80	*150	30	115
40	404,66	*150	25	55	*150	30	80	*150	30	115
41	414,77	*160	25	80	*160	30	101	*160	40	121
42	424,86	*160	25	80	*160	30	101	*160	40	121
43	434,96	*160	25	80	*160	30	101	*160	40	121
44	445,06	*160	25	80	*160	30	101	*160	40	121
45	455,17	*160	25	80	*160	30	101	*160	40	121
46	465,25	*160	25	80	*160	30	101	*160	40	121
47	475,35	*160	25	80	*160	30	101	*160	40	121
48	485,45	*160	25	80	*160	30	101	*160	40	121
49	495,55	*160	25	80	*160	30	101	*160	40	121
50	505,65	*160	25	80	*160	30	101	*160	40	121
51	515,75	*160	30	80						
52	525,85	*160	30	80						
53	535,95	*160	30	80						
54	546,05	*160	30	80						
55	556,15	*160	30	80						
56	566,25	*160	30	80						
57	576,35	*160	30	80	*180	40	116	*200	40	123
58	586,45	*160	30	80	*180	40	116	*200	40	123
59	596,56	*160	30	80	*180	40	116	*200	40	123
60	606,66	*160	30	80	*180	40	116	*200	40	123
76	768,32	*160	30	80	*180	40	116	*200	40	123
95	960,28	*168	30	93	*200	40	116			

Sprockets for Roller Chains DIN8187-ISO/R 606

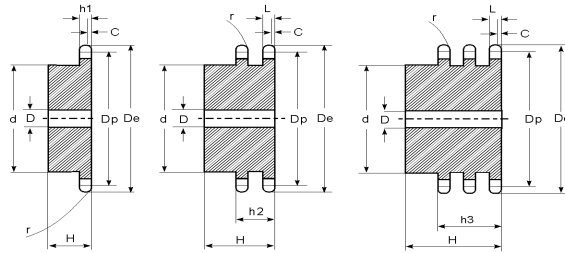
1"1/2 x 1"

ISO 24B -1-2-3

Chain: Pitch : 38,1mm
Internal width : 25,4mm
Roller dia. : 25,4mm

* = welded hub

Sprocket : Tooth radius r : 38mm
Radius width C : 4mm
Tooth width h1 : 24,1mm
Tooth width L : 23,6mm
Tooth width h2 : 72mm
Tooth width h3 : 120,3mm
Total height H : -



Teeth	Dp	Simplex			Duplex			Triplex		
		d	D	H	d	D	H	d	D	H
8	99,55	58	20	45	58	25	95	58	25	140
9	111,40	70	20	45	70	25	95	70	25	140
10	123,29	80	20	45	80	25	95	80	25	140
11	135,21	90	25	50	90	25	100	90	25	150
12	147,22	102	25	50	102	25	100	102	25	150
13	159,18	114	25	50	114	25	100	114	25	150
14	171,22	128	25	50	128	25	100	128	25	150
15	183,26	140	25	50	140	25	100	140	25	150
16	195,30	*140	25	55	*140	25	100	*140	25	150
17	207,34	*140	25	55	*150	25	100	*150	25	150
18	219,42	*140	25	55	*160	25	100	*160	25	150
19	231,49	*140	25	55	*160	25	100	*160	25	150
20	243,57	*140	25	55	*160	25	100	*160	25	150
21	255,65	*150	25	60	*160	25	100	*160	30	150
22	267,73	*150	25	60	*160	25	100	*160	30	150
23	279,80	*150	25	60	*160	25	100	*160	30	150
24	291,88	*150	25	60	*160	25	100	*160	30	150
25	304,00	*150	25	60	*160	25	100	*160	30	150
26	316,08	*160	30	60	*160	30	100	*160	30	150
27	328,19	*160	30	60	*160	30	100	*160	30	150
28	340,27	*160	30	60	*160	30	100	*160	30	150
29	352,38	*160	30	60	*160	30	100	*160	30	150
30	364,50	*160	30	60	*160	30	100	*160	30	150
31	376,62	*160	30	60	*170	30	100	*170	40	150
32	388,69	*160	30	60	*170	30	100	*170	40	150
33	400,81	*160	30	60	*170	30	100	*170	40	150
34	412,93	*160	30	60	*170	30	100	*170	40	150
35	425,04	*160	30	60	*170	30	100	*170	40	150
36	437,16	*160	30	60	*170	30	100	*170	40	150
37	449,27	*160	30	60	*170	30	100	*170	40	150
38	461,39	*160	30	60	*170	30	100	*170	40	150
39	473,50	*160	30	60	*170	30	100	*170	40	150
40	485,62	*160	30	60	*170	30	100	*170	40	150
41	497,72	*168	30	99						
42	509,83	*168	30	99						
43	521,95	*168	30	99						
44	534,07	*168	30	99						
45	546,19	*168	30	99	*180	40	133	*200	40	153
46	558,3	*168	30	99	*180	40	133	*200	40	153
47	570,42	*168	30	99	*180	40	133	*200	40	153
48	582,54	*168	30	99	*180	40	133	*200	40	153
49	594,66	*168	30	99	*180	40	133	*200	40	153
50	606,78	*168	30	99	*180	40	133	*200	40	153
51	618,9	*168	30	99	*180	40	133	*200	40	153
52	631,01	*168	30	99	*180	40	133	*200	40	153
53	643,13	*168	30	99	*180	40	133	*200	40	153
54	655,28	*168	30	99	*180	40	133	*200	40	153
55	667,4	*168	30	99	*180	40	133	*200	40	153
56	679,51	*168	30	99	*180	40	133	*200	40	153
57	691,63	*168	30	99	*180	40	133	*200	40	153
58	703,74	*168	30	99						
59	715,86	*168	30	99						
60	727,97	*168	30	99						
76	921,98	*178	40	118	*200	40	133	*220	40	155
95	1152,33	*178	40	118						

Sprockets for Roller Chains DIN8187-ISO/R 606

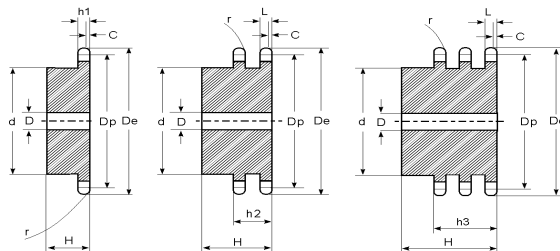
1"3/4 x 1"1/4

ISO 28B -1-2-3

Chain: Pitch : 44,45mm
Internal width : 30,99mm
Roller dia. : 27,94mm

Sprocket : Tooth radius r : 44mm
Radius width C : 5mm
Tooth width h1 : 29,4mm
Tooth width L : 28,8mm
Tooth width h2 : 88,4mm
Tooth width h3 : 148mm
Total height H : -

* = welded hub



Teeth	Dp	Simplex			Duplex			Triplex		
		d	D	H	d	D	H	d	D	H
8	116,15	74	25	70	74	25	120	74	30	180
9	129,96	88	25	70	88	25	120	88	30	180
10	143,85	10	25	70	100	25	120	100	30	180
11	157,77	112	25	70	112	25	120	112	30	180
12	171,74	125	25	70	125	25	120	125	30	180
13	185,75	*130	25	70	*130	25	120	*130	30	180
14	199,76	*130	25	70	*130	25	120	*130	30	180
15	213,79	*145	25	70	*160	30	120	*145	30	180
16	227,84	*160	30	75	*160	30	120	*160	30	180
17	241,90	*160	30	75	*160	30	120	*160	30	180
18	255,98	*160	30	75	*160	30	120	*160	30	180
19	270,06	*160	30	75	*180	30	120	*180	30	180
20	284,15	*160	30	75	*180	30	120	*180	30	180
21	298,24	*170	30	75	*180	30	120	*180	30	180
22	312,34	*170	30	75	*180	30	120	*180	30	180
23	326,44	*170	30	75	*180	30	120	*180	30	180
24	340,55	*170	30	75	*180	30	120	*180	30	180
25	354,66	*170	30	75	*180	30	120	*180	40	180
26	368,77	*170	30	75	*180	30	120	*180	40	180
27	382,88	*170	30	75	*180	30	120	*180	40	180
28	397,00	*170	30	75	*180	30	120	*180	40	180
29	411,12	*170	30	75	*180	30	120	*180	40	180
30	425,24	*170	30	75	*180	30	120	*180	40	180
31	439,37	*180	30	75	*200	30	120	*200	40	180
32	453,49	*180	30	75	*200	30	120	*200	40	180
33	467,62	*180	30	75	*200	30	120	*200	40	180
34	481,75	*180	30	75	*200	30	120	*200	40	180
35	495,88	*180	30	75	*200	30	120	*200	40	180
36	510,01	*180	30	75	*200	30	120	*200	40	180
37	524,13	*180	30	75	*200	30	120	*200	40	180
38	538,27	*180	30	75	*200	30	120	*200	40	180
39	552,40	*180	30	75	*200	30	120	*200	40	180
40	566,54	*180	30	75	*200	30	120	*200	40	180
45	637,22	*180	30	75	*200	40	150	*200	40	209
50	707,91	*180	30	75	*200	40	150	*200	40	209
57	806,90	*180	40	123	*200	40	150	*200	40	209
60	849,32	*180	40	123	*200	40	150			
76	1075,62	*180	40	123	*200	40	150	*238	40	217

Sprockets for Roller Chains DIN8187-ISO/R 606

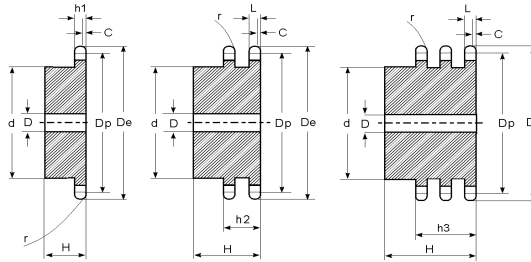
2" x 1"1/4

ISO 32B -1-2-3

Chain: Pitch : 50,8mm
Internal width : 30,99mm
Roller dia. : 29,21mm

* = welded hub

Sprocket : Tooth radius r : 51mm
Radius width C : 6mm
Tooth width h1 : 29,4mm
Tooth width L : 28,8mm
Tooth width h2 : 87,4mm
Tooth width h3 : 146mm
Total height H : -



Teeth	Dp	Simplex			Duplex			Triplex		
		d	D	H	d	D	H	d	D	H
8	132,74	82	25	80	82	30	120	82	30	180
9	148,54	88	25	80	88	30	120	88	30	180
10	164,39	104	25	80	104	30	120	104	30	180
11	180,31	120	30	80	120	30	120	120	30	180
12	196,29	*133	30	80	*133	30	120	*133	30	180
13	212,29	*145	30	80	*145	30	120	*145	30	180
14	228,29	*160	30	80	*160	30	120	*160	30	180
15	244,30	*160	30	80	*160	30	120	*160	30	180
16	260,40	*160	30	90	*160	30	120	*160	30	180
17	276,46	*170	30	90	*180	30	120	*180	30	180
18	292,55	*170	30	90	*180	30	120	*180	30	180
19	308,66	*170	30	90	*200	30	120	*200	30	180
20	324,71	*180	30	90	*200	30	120	*200	30	180
21	340,82	*180	30	90	*200	30	120	*200	40	180
22	356,98	*180	30	90	*200	30	120	*200	40	180
23	373,08	*180	30	90	*200	30	120	*200	40	180
24	389,18	*180	30	90	*200	30	120	*200	40	180
25	405,33	*180	30	90	*200	30	120	*200	40	180
26	421,44	*180	30	90	*200	30	120	*200	40	180
27	437,59	*180	30	90	*200	30	120	*200	40	180
28	453,69	*180	30	90	*200	30	120	*200	40	180
29	469,85	*180	30	90	*200	30	120	*200	40	180
30	486,00	*180	30	90	*200	30	120	*200	40	180
32	518,27	*180	30	90						
35	566,71	*180	30	90						
38	615,16	*180	30	90						
40	647,47	*180	30	90						
45	728,24	*218	40	123	*220	40	148	*220	40	207
50	809,04	*218	40	123	*220	40	148	*220	40	207
57	922,16	*218	40	123	*220	40	148	*220	40	207
60	970,65	*218	40	123	*220	40	148			
76	1229,27	*218	40	123	*220	40	148	*238	40	216