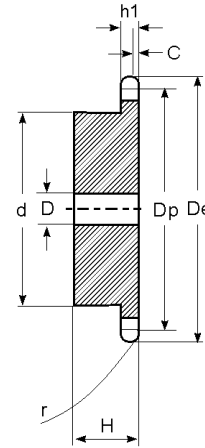


STAINLESS STEEL SPROCKETS
For roller chain to DIN 8187 - ISO/R 606

3/8" x 7/32" - 06B1

Teeth	De	Dp	Simplex		
			d	D	H
13	43,0	39,80	28	10	25
14	46,3	42,80	31	10	25
15	49,3	45,81	34	10	25
16	52,3	48,82	37	10	28
17	55,3	51,83	40	10	28
18	58,3	54,85	43	10	28
19	61,3	57,87	45	10	28
20	64,3	60,89	46	10	28
21	68,0	63,91	48	12	28
22	71,0	66,93	50	12	28
23	73,5	69,95	52	12	28
24	77,0	72,97	54	12	28
25	80,0	76,00	57	12	28
30	94,7	91,12	60	12	28



1/2" x 5/16" - 08B1

Teeth	De	Dp	Simplex		
			d	D	H
12	53,0	49,07	33	10	28
13	57,4	53,06	37	10	28
14	61,8	57,07	41	10	28
15	65,5	61,09	45	10	28
16	69,5	65,10	50	12	28
17	73,6	69,11	52	12	28
18	77,8	73,14	56	12	28
19	81,7	77,16	60	12	28
20	85,8	81,19	64	12	28
21	89,7	85,22	68	14	28
22	93,8	89,24	70	14	28
23	98,2	93,27	70	14	28
24	101,8	97,29	70	14	28
25	105,8	101,33	70	14	28
26	110,0	105,36	70	16	30
30	126,1	121,50	80	16	30

3/4" x 7/16" - 12B1

Teeth	De	Dp	Simplex		
			d	D	H
12	81,5	73,60	52	14	35
13	87,5	79,59	58	14	35
14	93,6	85,61	64	14	35
15	99,8	91,63	70	14	35
16	105,5	97,65	75	16	35
17	111,5	103,67	80	16	35
18	118,0	109,71	80	16	35
19	124,2	115,75	80	16	35
20	129,7	121,78	80	16	35
21	136,0	127,82	90	20	40
22	141,8	133,86	90	20	40
23	149,0	139,90	90	20	40
24	153,9	145,94	90	20	40
25	160,0	152,00	90	20	40
30	190,5	182,25	95	20	40

5/8" x 3/8" - 10B1

Teeth	De	Dp	Simplex		
			d	D	H
12	68,0	61,34	42	12	30
13	73,0	66,32	47	12	30
14	78,0	71,34	52	12	30
15	83,0	76,36	57	12	30
16	88,0	81,37	60	14	30
17	93,0	86,39	60	14	30
18	98,3	91,42	70	14	30
19	103,3	96,45	70	14	30
20	108,4	101,49	75	14	30
21	113,4	106,52	75	16	30
22	118,0	111,55	80	16	30
23	123,4	116,58	80	16	30
24	128,3	121,62	80	16	30
25	134,0	126,66	80	16	30
30	158,8	151,87	90	20	35

1" x 17,02mm - 16B1

Teeth	De	Dp	Simplex		
			d	D	H
12	109,0	98,14	69	16	40
13	117,0	116,12	78	16	40
14	125,0	114,15	84	16	40
15	133,0	122,17	92	16	40
16	141,0	130,20	100	20	45
17	149,0	138,22	100	20	45
18	157,0	146,28	100	20	45
19	165,2	154,33	100	20	45
20	173,2	162,38	100	20	45
21	181,2	170,43	110	20	50
22	189,3	178,48	110	20	50
23	197,5	186,53	110	20	50
24	205,5	194,59	110	20	50
25	213,5	202,66	110	20	50
30	254,0	243,00	120	20	50